

# **TRIBUNAL DE CONTAS DA UNIÃO**

**Secretaria-Geral de Controle  
Externo**

# Estrutura da Apresentação

- Introdução
- Visão Geral do Controle Externo
  - Mecanismos de Controle
  - Unidades organizacionais
  - Programação anual
- Planejamento do Controle
- Acompanhamento, Supervisão e Suporte ao Controle

# Algumas perguntas iniciais

- O que eu estou fazendo aqui?
- O que me move?
- O que o TCU espera de mim?
- O que eu espero do TCU?



















Escola abandonada



Instalações hidráulicas de escola em interior do Brasil















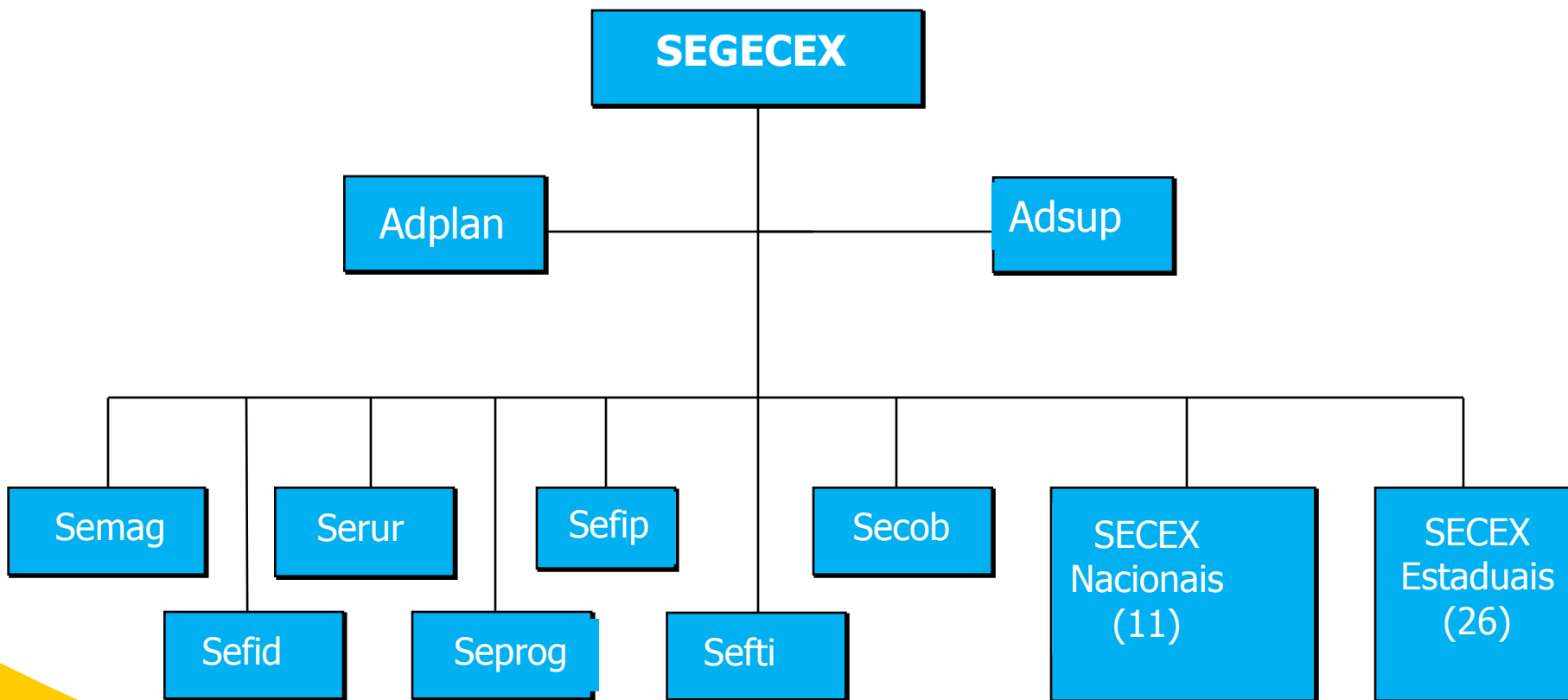
# Algumas palavras-chave para as respostas

- Indignação
- Persistência
- Espírito público
- Profissionalismo
- Competência técnica

Fazer certo não nos basta.

É necessário fazer com  
paixão.

# Secretaria-Geral de Controle Externo



# Mecanismos do Controle Externo

- Fiscalizações
- Contas
- Representações
- Denúncias

# Programação do Controle

- Levantamentos de dados internos
  - Estoques
  - Força de trabalho (total de HDs)
- Negociação e fixação de metas
  - Repercussão nas avaliações de desempenho
- Elaboração dos planos de fiscalização
- Acompanhamento das unidades técnicas

**Obrigado.**

**Paulo Roberto Wiechers Martins**  
**Secretário-Geral de Controle Externo**