

Secretaria-Geral da Presidência

Outubro de 2009

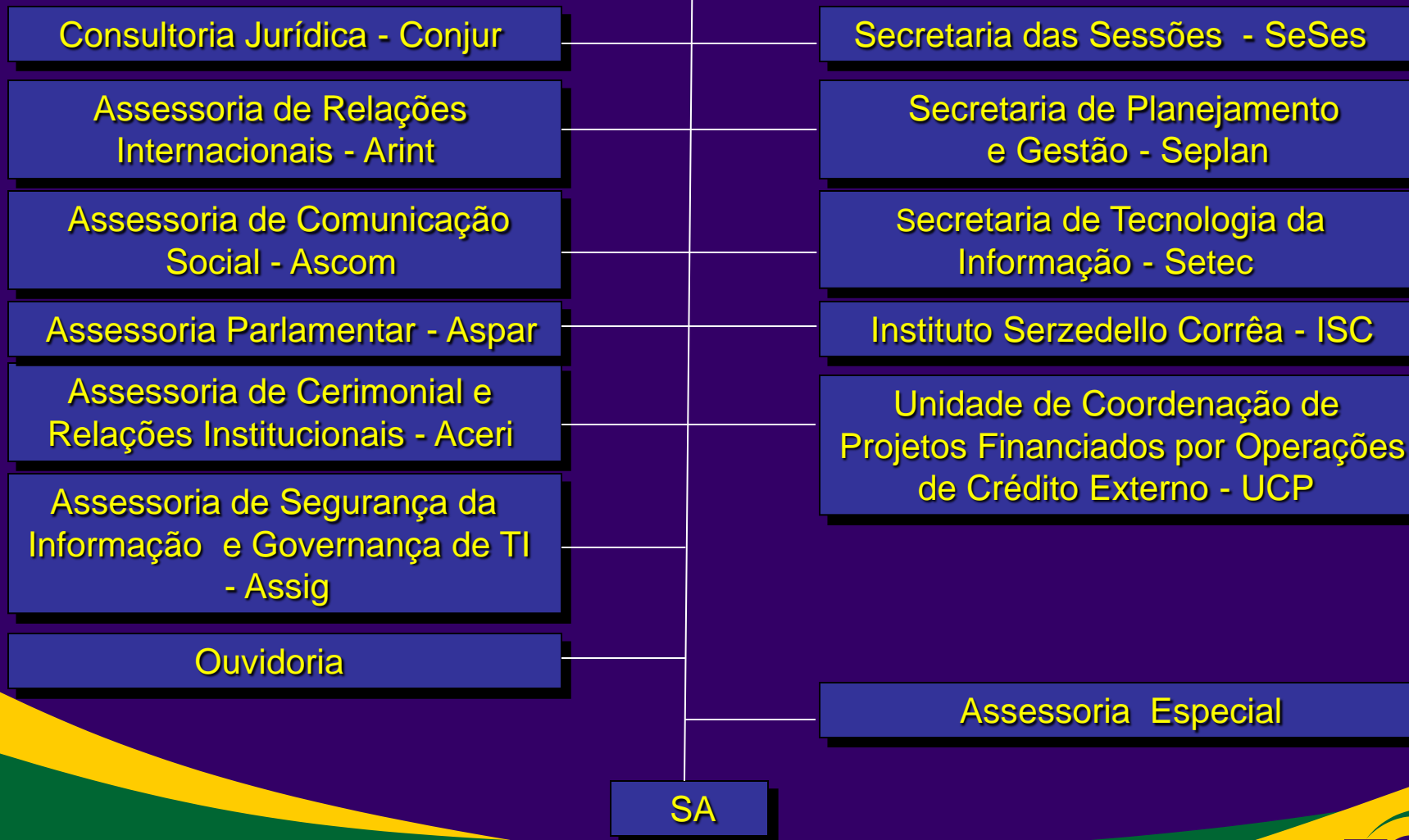
Segepres

Criada pela Resolução TCU 199/2006

Unidades

- **Seses – apoio ao colegiado**
- **Seplan, Setec, ISC – apoio estratégico**
- **Conjur, Arint, Ascom, Aspar, Aceri, Assig e Ouvidoria – assessoramento especializado**
- **UCP**

Segepres



Atuação

- **Suporte estratégico ao funcionamento do TCU**
- **Integração com Segecex e Segedam**
- **Articulação com órgãos do Executivo, Legislativo e Judiciário**
- **Coordenação da Comissão de Coordenação Geral - CCG**

Objetivo

Alavancar os resultados do TCU

Foco em 2009


- **Relacionamento com Congresso Nacional**
- **Rede de controle**
- **Diálogo público**
- **Racionalização de processos de trabalho**
- **Processo eletrônico**
- **Reestruturação da base de dados corporativa**
- **Atendimento das demandas de TI priorizadas pela CCG**

Foco em 2009

- **Tratamento da jurisprudência interna e externa**
- **Definição de indicadores**
- **Treinamento de servidores – licença para capacitação**
- **Profissionalização de servidores – área meio**
- **Divulgação dos resultados e produtos do TCU**
- **Plano Estratégico do TCU (PET) – 2011 a 2015**

Valores do TCU

- **Ética**
- **Efetividade**
- **Independência**
- **Justiça**
- **Profissionalismo**



“Sem o pensamento sistêmico, a semente da visão cai em solo estéril.”

Peter Senge

Secretaria-Geral da Presidência

segepres@tcu.gov.br

Ana Cláudia Messias de Lima Martins

anaclaudiaml@tcu.gov.br

Tel: (61) 3316-5338

Ed. Sede, sala 153, Brasília - DF