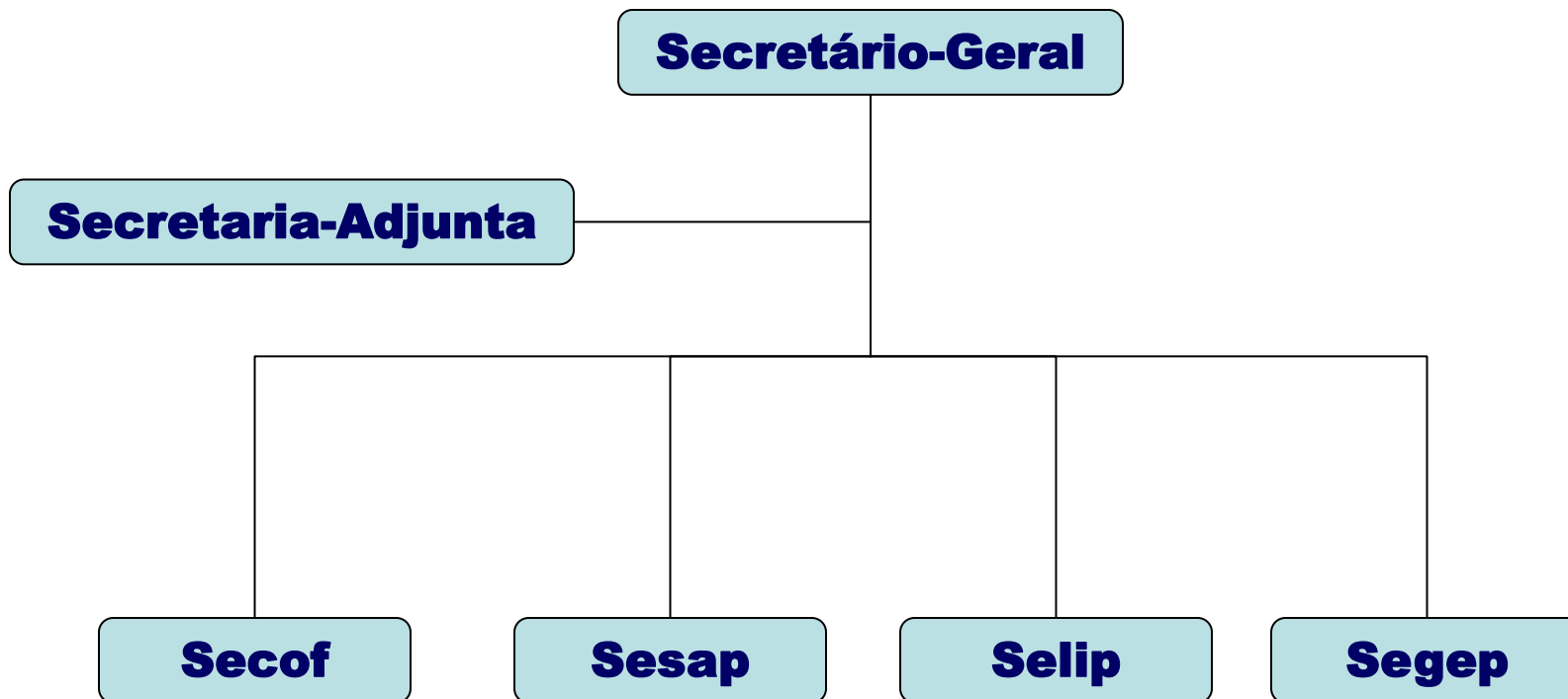


PROGRAMA DE FORMAÇÃO 2009

Secretaria-Geral de Administração

Outubro/2009

Organograma



Proposta de atuação para o biênio 2009-2010

Dar continuidade às ações de melhoria da área administrativa, em parceria com as demais Secretarias-Gerais, com vistas a otimizar o apoio ao controle externo e contribuir para o alcance dos resultados institucionais.

Desdobramentos (I):

Estabelecer discussão e implantar um novo modelo de gestão para os Serviços de Administração, especialmente das secretarias regionais.

Desdobramentos (II):

Consolidar o modelo de gestão de pessoas, que traz uma visão abrangente do nosso colaborador:

- **Saúde em todas as suas dimensões** (EPS)
 - ✓ perfil epidemiológico dos servidores
 - ✓ mapeamento institucional das doenças
 - ✓ definição de programas de promoção e de prevenção de saúde
 - ✓ redução de absenteísmo
 - ✓ redução de aposentadorias precoces

Desdobramentos (II):

Consolidar o modelo de gestão de pessoas (continuação):

• Apoio na resolução de problemas no ambiente de trabalho (Gerente.com):

- ✓ problemas de saúde e psicossociais que impactam o desempenho e a produtividade ou dificultam a convivência com a equipe de trabalho
- ✓ dificuldades de relacionamento interpessoal
- ✓ alcoolismo
- ✓ depressão
- ✓ afastamentos médicos em geral

Desdobramentos (II):

Consolidar o modelo de gestão de pessoas (continuação):

- ✓ **motivação** (maior flexibilidade no cumprimento da jornada de trabalho);
- ✓ **reconhecimento** do desempenho excelente;
- ✓ **consultoria** e **parceria** com servidor e gerente para identificar e solucionar conflitos e hiatos de capacitação que impactam no ambiente de trabalho (Gerente.com)

Desdobramentos (III):

Fortalecer o relacionamento da Segedam com as demais unidades da Secretaria do Tribunal, de modo a obter mais subsídios para as atividades de melhoria do apoio ao controle externo.

Desdobramentos (IV):

Obras na sede e obras nas regionais;
Soluções de TI.

Muito Obrigado!

Secretaria-Geral de Administração
Tel: (61)3316-7101

